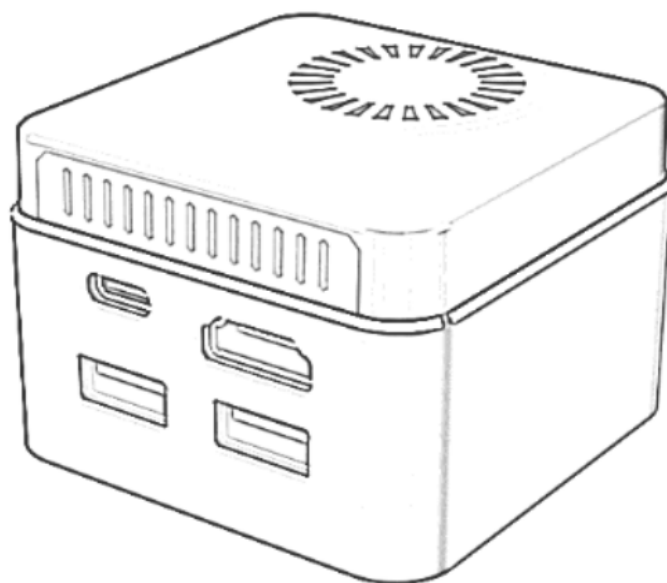


ミニパソコン

品番M1T+

説明書・保証書

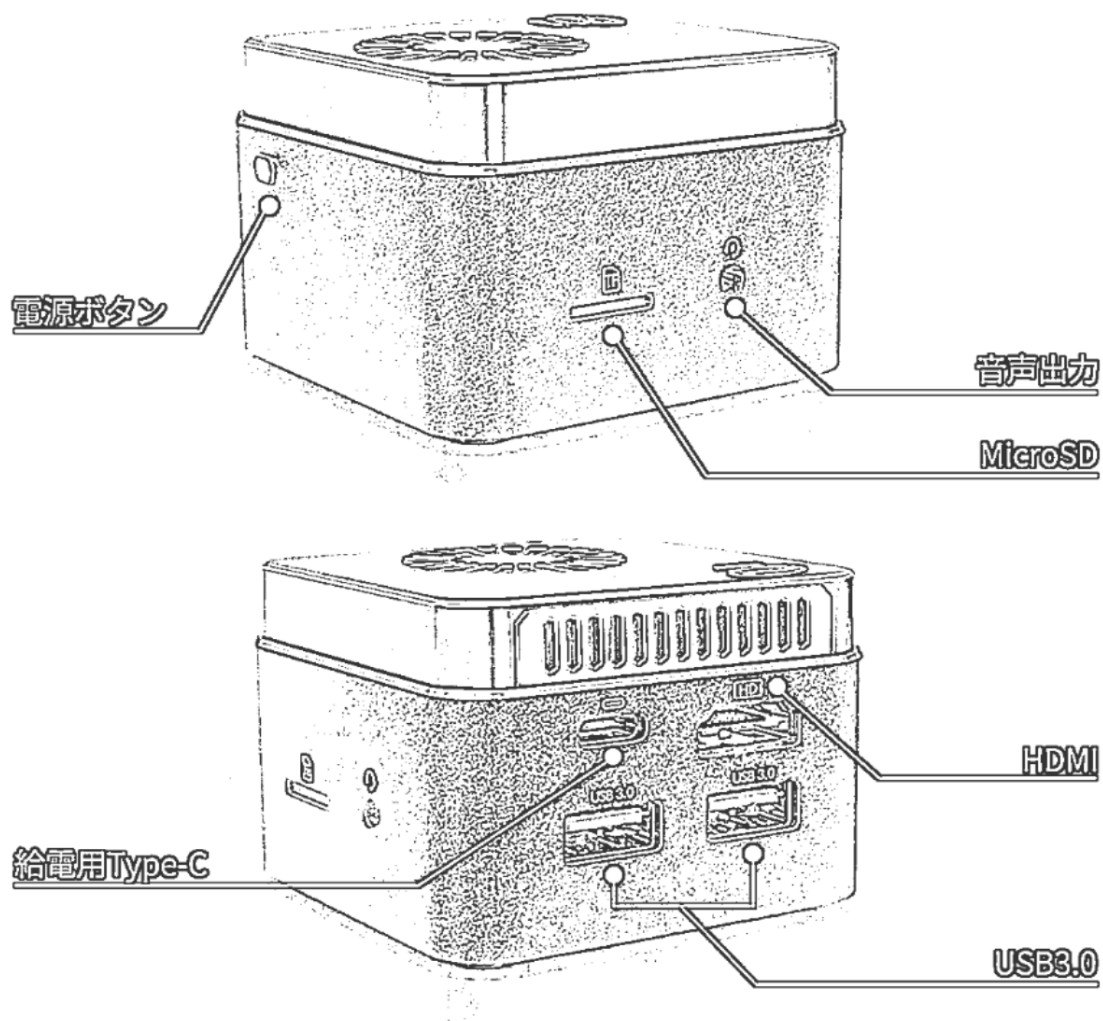


● パソコン規格

型番		M1T+
商品写真		
OS		Windows11 pro 64bit
プロセッサ	プロセッサ	Intel Celeron J4125
	コア数・スレッド数	4・4
	ベース動作周波数	2.00 GHz
	ターボ・ブースト	2.70GHz
	キャッシュ	4 MB
	TDP	10 W
	Manufacturing Technology	14 nm
グラフィックス	グラフィックス	Intel UHD Graphics 600
	ビデオメモリ	メインメモリと共有
メモリ		8GB DDR4
ストレージ		256GB SSD M.2 2242 SSD スロット (SATA 対応、nVME 規格対応できない)
映像出力		HDMI 2.0 バージョン
有線 LAN		無
無線 WIFI		802.11a/b/g/n/ac (Intel AC9461)
Bluetooth 装置		Bluetooth 5.0
USB インターフェース		USB3.0×2
オーディオ		ES8336
インターフェース		HDMI X1,USB 3.0×2、Micro SD×1(SDXC 対応、最大 512GB 対応)、給電 TYPE-C ポート x1、1x3.5mm 音声出力
AC アダプタ		入力:100V~240V 出力:12V/2A
本体サイズ		61*61*42MM
本体重量		約 60g
消費電力		[最大]25W、[通常]約 15W
梱包内容		パソコンM1T 本体、TYPE-C AC アダプター、日本語取扱説明書
保証		一年

● 端子説明

インターフェース



【ご注意】

* Micro SD(SDXC 対応、)または TF カードは、最大 512GB 対応

このパソコンのストレージはマザーボードに内蔵されており、増設できます。

こちらのパソコンのSSDスロットは一箇所のみとなりますので、増設できません。最大 1TB までの SSD へ換装可能です。規格は M.2 2242 SATA3.0 SSD となります。

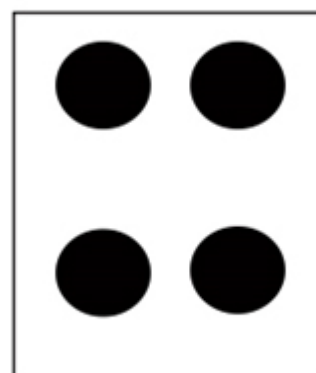
●梱包内容



商品説明書



パソコン本体



ゴムシール
(4コ、備用)



ACアダプター

* このコンピューターには、工場出荷前にオペレーティングシステムがインストールされています。

* ゴムシールは備品です、SSD ハードディスク交換後に使用できます。

◆ 接続方法 ◆

- ① HDMI ケーブルをコンピューターに接続し、もう一方の端をモニターに接続してください(このコンピューターには HDMI ケーブルは付属していません。)4K 再生の場合、4k 対応 HDMI ケーブルが必要です。
- ② AC アダプターを本製品の DC 電源ポートに挿し込んでから、AC アダプターをコンセントに挿し込みます。
- ③ 本製品の USB ポートにキーボードやマウスを接続します。 BLUETOOTH や USB 無線のマウス、キーボードもご使用になれます。
- ④ 電源ボタンを押し、システムを起動させます。

◆ ご注意 ◆

- ① メーカー出荷前ライセンス認証済み、システムを再インストール後、インターネットに接続されていると自動的にライセンス認証が行われます。一度、ライセンス認証すれば、同じパソコンなら何度インストールしても構いません。
- ② WIFI ネットワークに接続できないことが判明した場合、WIFI ルーターの台数に制限があるかどうかを確認してください。
- ③ 冷却ファンとヒートシンクの通気口を塞がないでください。熱の発散がさまたげられて機器が故障するおそれがあります。
- ④ BIOS を設定する場合は起動と同時にキーボードの DEL キーを押してください。
- ⑤ この製品は HDMI 端子が付いている機器に使用できます。HDMI 以外の端子が付いている機器に変換アダプター等を使用して接続すると音声が出ません。
- ⑥ フリーズ(画面が全く動かない状態)になった時には電源ボタンを 10 秒程長押しして強制的にシャットダウンさせることができますが、システムが破損するおそれがありますので ご注意ください

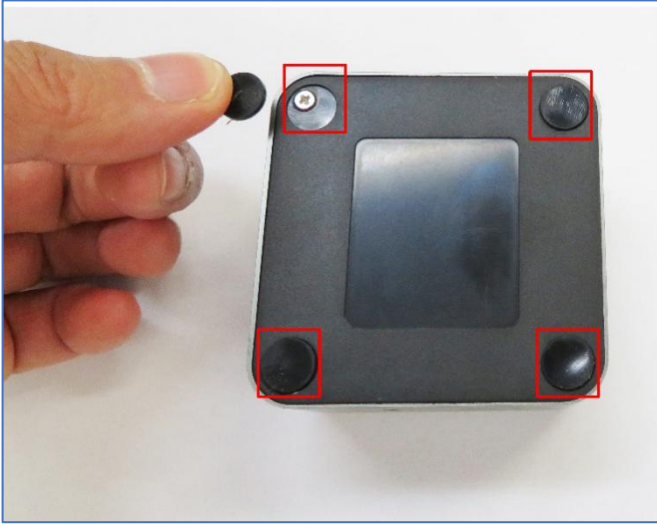
◆ メンテナンス及び保証について ◆

このたびはミニパソコン 品番M1Tをご購入頂き、誠にありがとうございます。

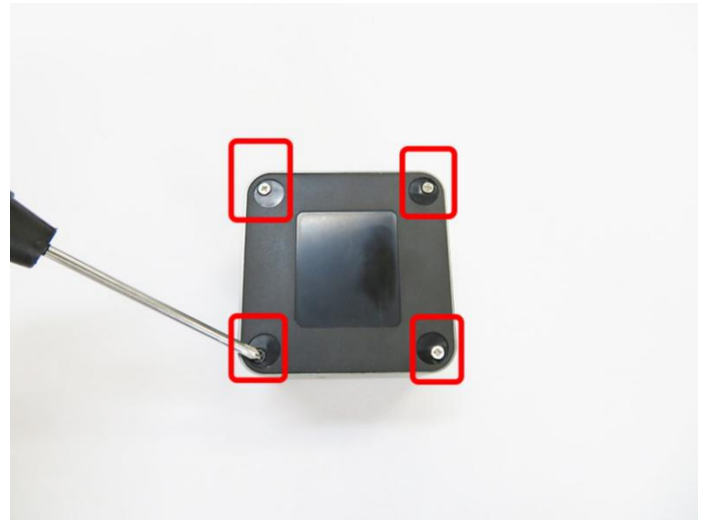
この商品をご購入日より1年間の保証付きです。保証期間中の故障については無償で修理致します。また、ご購入後 15 日以内の故障については、初期不良として新品と交換させていただきます。

尚、商品を修理する際には事前に必要なデータを必ずバックアップしてください。修理後にデータが破損または喪失していたとしても、補償しかねますのであらかじめご了承ください。また、修理は中国の生産工場で行いますので、最低 2 週間以上お時間を頂く場合がございます。あらかじめご承知ください。

SSD交換方法



1. 四隅に付いている角パッドを外します。



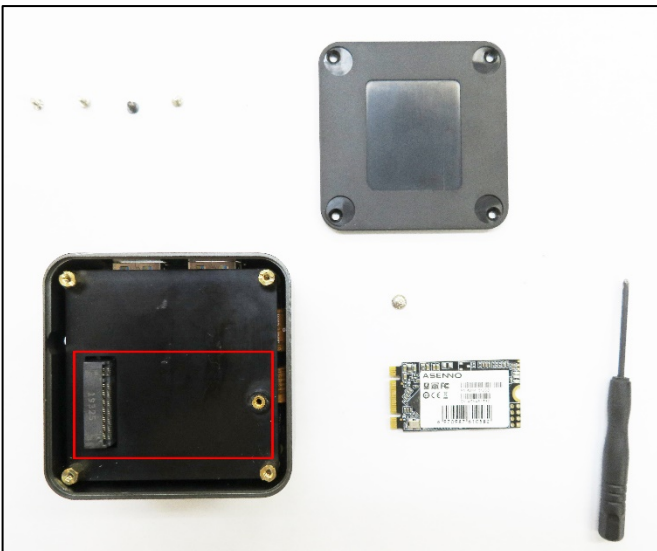
2. プラスドライバーを使用して、4つの角のネジを外します。



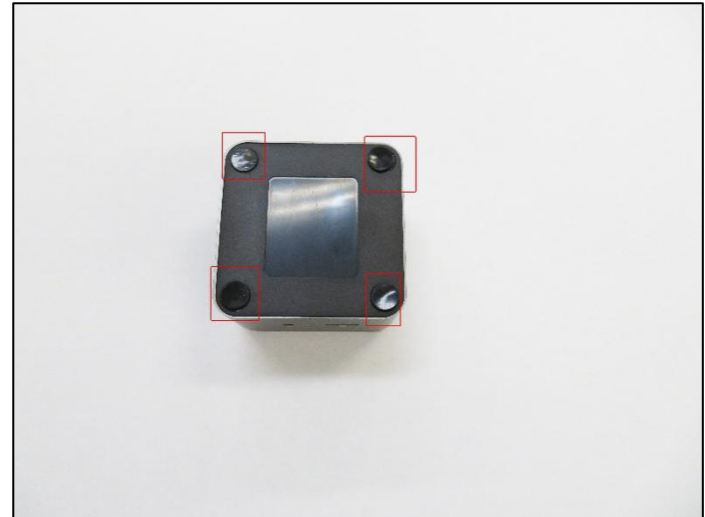
3. パソコン内部図の様子。



4. SSD ハードディスクの横にあるネジを外します。



5. 新しいハードディスクを設置します



6. ボトムカバーを閉じ、予備のコーナーパッドを使用して四隅に貼ります。

【ご注意】このパソコンのSSD規格はM.2 2242 SATA3.0 SSDです。増設はできません。

パソコンのパーツはよほどのことがない限り、素手で触っても壊れることはありませんが、静電気には注意が必要と一般的に言われています。静電気防止手袋があると安心して作業できます。

◆ BIOS 画面の起動方法

パソコンを起動してすぐにキーを連打しながら BIOS の画面を開きます。Bluetooth や無線でキーボードを接続している場合、BIOS の画面を開けない場合があります。その場合は有線接続のキーボードでご使用ください。

◆ 毎日指定時間に自動起動する設定方法

BIOS 管理画面 → <Advanced> → <S5 RTC wake setting> → <Wake system from S5> Disable を Fixed time に変更して ENTER を押し、この機能を有効にします。

Fixed Time モード

Wake up day select 日設定: every day 毎日 :1~31 数値は毎月1~31日

Wake Up hour 時間設定:数値は 0~23 です。(例)23 はPM11時です。

Wake Up minute 分設定:数値は 0~59 です。

Wake Up second 秒設定:数値は 0~59 です。

設定後、<F4>キーを押し、<Save Configuration and exit>下の[YES]を選択してください。パソコンは自動再起動します。

◆ 停電回復時(通電開始時)に自動起動する設定方法

BIOS 管理画面 → <Chipset> → <South Cluster Configuration> → <Miscellaneous Configuration> → <Wake on Power (Automatic on)>

S5 state を S0 state に変更して ENTER を押し、この機能を有効にします。

設定後、<F4>キーを押し、<Save Configuration and Reset>下の[YES]を選択してください。パソコンは自動再起動します。

◆ Windows11 ドライバーのダウンロード方法

ダウンロード方法とドライバーは弊社「Skynew」公式ホームページから確認、ダウンロードできます。<http://www.skynew.jp> “ダウンロード”をクリックして機種にあったものを選択してダウンロードしてください。



skynew.jp/hpgen/HPB/categories/23788.html

Skynew
小型PC専門店

cc@shinzenbi.jp 048-577-6612
15時まで注文は当日発送、全品送料無料、税込 営業日:月~金 9:00~18:00 土・日・祝日休み

ホーム 小型パソコン 周辺機器 **ダウンロード** ご利用案内

TOP > ダウンロード

ダウンロード

ダウンロード & サービス内容

- 品番m1s/パソコン、リカバリusbメモリーなし、リカバリーの方法、[ここをクリック](#) (pdfファイル)
- 品番m1s/パソコン、リカバリusbメモリー附属、リカバリーの方法、[ここをクリック](#) (pdfファイル)
- 品番M2s ミニパソコン、分解と内部説明 [ここをクリック](#) (Youtubeビデオ)
- 品番m2s ミニパソコン DDR3メモリーとSSD HDDに換装(交換)する手順紹介 [ここをクリック](#) (Youtubeビデオ)

保 証 書

製品名 : ミニパソコン 品番M1T+

この製品はご購入いただきました日から1年間、その品質を保証致します。

【保証内容】

- ① 通常使用により万一機能上の不具合が生じた場合は、無償で修理致します。
- ② 保証書は再発行致しません。
- ③ 保証期間内でも次の場合は有料となりますのでご了承ください。
 - ◆ 取扱い上の不注意、通常とは異なる使い方をされた場合。
 - ◆ 天災、火災による損傷、故障。
 - ◆ コンピュータウイルスの感染による故障。
 - ◆ パソコンを解体、分解、改造したことによる故障。
 - ◆ 保証書を紛失した場合や購入日が確認できない場合。

商品の品質には万全を期しておりますが、万が一不具合がありましたら弊社へお電話かメールにてご連絡くださいますようお願い致します。また、その際にはご注文サイト名、注文番号と不具合内容をお伝えください。

お問合せ窓口: 平日 9:00~18:00(土日祝日除く)

ビーベストショップ

株式会社真善美

電話番号: 048-577-6612

E-Mail: service@skynew.jp

※土日祝日のお問合せにつきましては翌営業日のご回答になりますのであらかじめご了承ください。