

小型パソコン

品番 K15

【ファンレス・静音小型パソコン】



商品説明書

<http://www.skynew.jp>



R

003-130131

T

D130091003

販売元 : 株式会社真善美 (カブシキガイシャ シンゼンビ)

連絡先 : 〒369-0113 埼玉県鴻巣市下忍3852-1

TEL:048-577-6612 FAX:048-577-6613

営業時間 : 9:00~18:00 (土日祝日、弊社休日を除く)

E-mail: service@shinzenbi.jp

K15 製品仕様

品番	K15	
OS	なし	
プロセッサ	プロセッサ	Intel Celeron Processor 5205U
	コア数・スレッド数	2.2
	ベース動作周波数	1.9 GHz
	キャッシュ	2 MB Intel Smart Cache
	TDP	15W
	プロセスルール	14 nm
グラフィックス	グラフィックス	Intel UHD Graphics
	ビデオメモリ	メインメモリと共有
メモリ	DDR4 4GB (増設不可、交換可)	
ストレージ	Key M M.2(NGFF) 2280、128GB SATA SSD (NVMe 非対応)	
映像出力	HDMI 1.4 x 1 (4K 30HZのみ対応、4K 60HZ 非対応)	
有線 LAN	Intel i225 2.5GBASE-T/1000BASE-T/100BASE-TX/10BASE-T x 5ポート	
無線 WIFI	802.11ac WIFI 2.4G/5G 対応 (Intel 3160HGW)	
Bluetooth 装置	Bluetooth 4.0	
USB インターフェース	USB 3.0 x 4 , USB 2.0 x 2	
オーディオ	Realtek ALC269	
インターフェース	HDMI 1.4 x 1、LAN x 6、USB 3.0 x 4、USB 2.0 x 2、DP 1.2 x 1、 COM (MAX3243 チップセット) x 2、給電DCポート x1	
AC アダプタ	入力 100V-240V 出力 19/2.1A	
本体サイズ	170*120mm*52mm * 突出物は除く	
本体重量	約 997 g	
消費電力	約15W	
梱包内容	パソコン本体、ACアダプター、VESA ブラケット、ネジ、 日本語取扱説明書、2.5 インチHDDを増加用の SATA ケーブル(2本)、WIFI アンテナ2本	
適用温度範囲	-20°C~60°C	
適用湿度範囲	20%~80%rh	
保証	1年	

【ご注意】

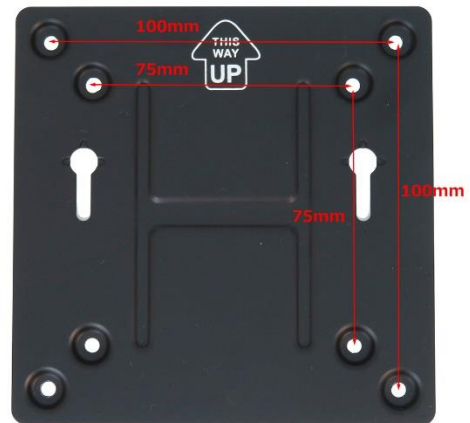
- ① このパソコンのメモリスロットは1箇所ありますので増設できない。交換した場合、合計最大64GBまで可能となります。規格はSO-DIMM DDR4 です。
- ② こちらのパソコンのSSDスロットは一箇所のみとなりますので、増設できません。規格は M.2 2280 SSD となります。(Nvme 非対応)
- ③ このパソコンには 2.5 インチ HDD スロットが付いています。規格: 厚さ 7mm、SATA 2.5 インチ HDD です。
- ④ メモリやストレージ等の交換により問題が発生した場合にはサポート対象外となりますので、あらかじめご了承ください。尚、修理等をご依頼される場合は、事前に必要なデータを他のメディア等にバックアップしてください。

部品リスト

電源アダプター



VESAブラケット



商品説明書

パソコン固定用ネジ



7mm厚2.5インチHDD増設用のケーブル

SATA電源ケーブル



SATAデータケーブル



wifi アンテナ



VESAブラケット用のレジ



2.5インチHDD増設用の固定レジ



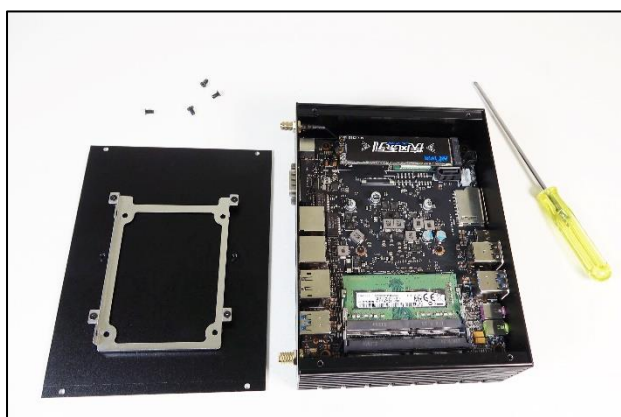
2.5 インチHDDの取付け方法 メモリー交換、SSD交換 方法



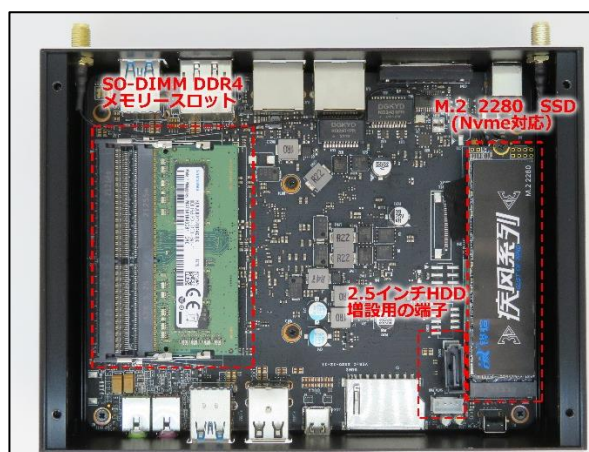
1. プラスドライバーでパソコン背面のネジ(4箇所)を取り外します。



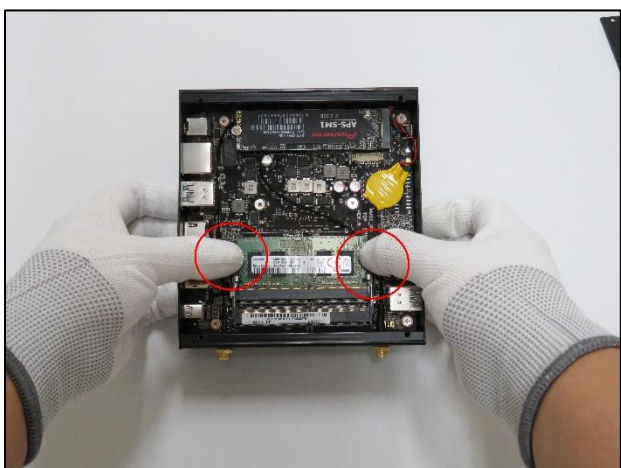
2. パソコン固定用ネジを1個取付け、それをツマミにして引き上げて底面を取り外します。



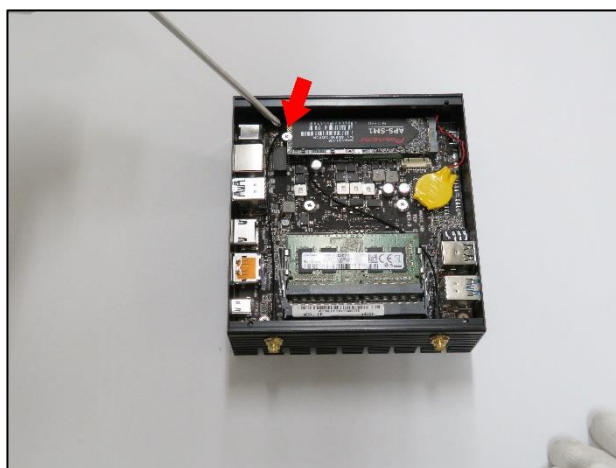
3. パソコン内部図の様子、底面の裏面に、厚さ7mmの2.5インチハードディスクのブラケットがあります。



4. メモリーとSSDの装着箇所は写真のとおりです。



5. メモリーの交換



6. SSDを交換する場合はネジを取り外してから行ってください。

【ご注意】

このパソコンのメモリー規格は SO-DIMM DDR4、合わせてリミテッドは 64GBです

このパソコンの SSD規格は M.2 2280 SSD です (Nvme 対応)

このパソコンの HDD 増設できます、規格は7mm厚、2.5インチ HDD です

パソコンのパーツはよほどのことがない限り、素手で触っても壊れることはありませんが、静電気には注意が必要と一般的に言われています。静電気防止手袋があると安心して作業できます。

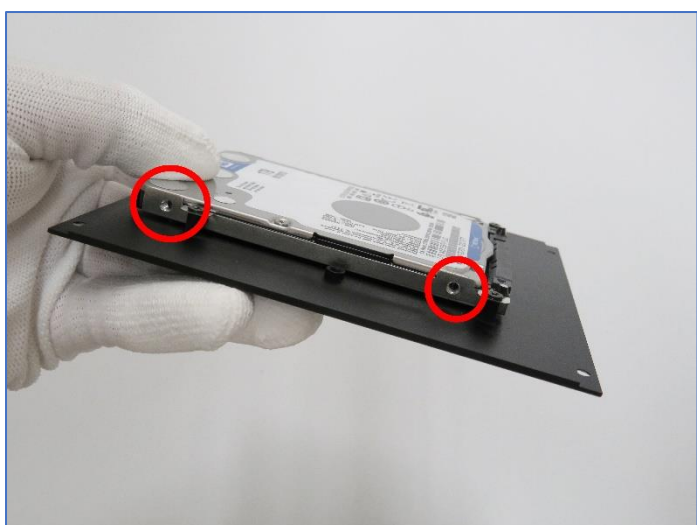
2.5 インチHDDの取付け方法 メモリー交換、SSD交換 方法



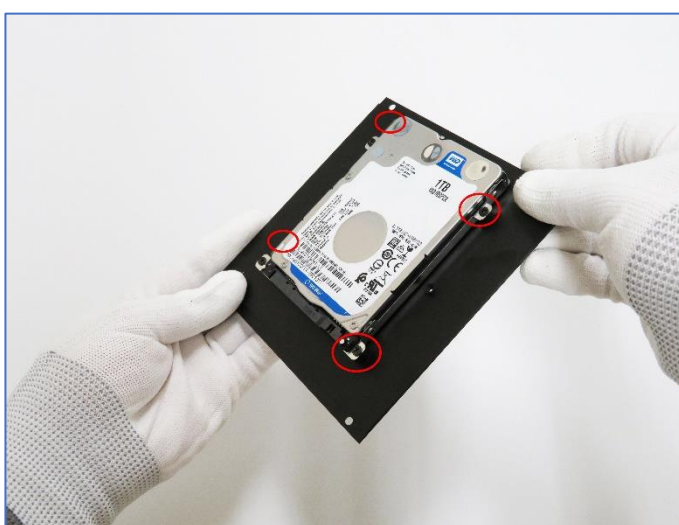
7. HDD 厚さ7mm 2.5 インチの取付け



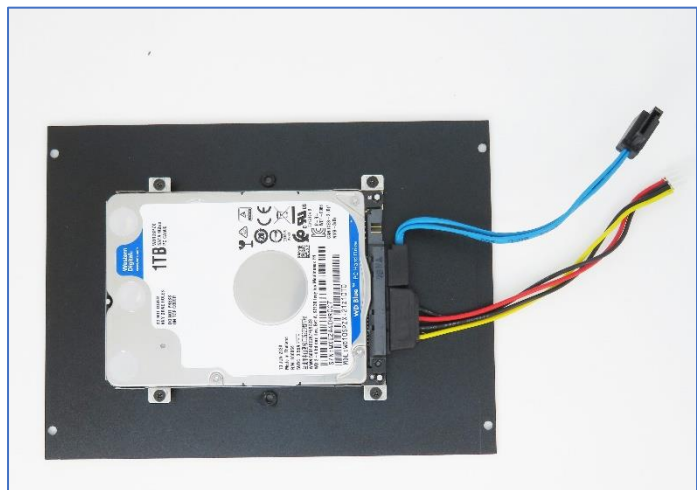
8. HDD とブラケットの装着位置を合わせます。



9. 両側のネジを締めます。(計 4 か所)



10. 装着後の写真



11. 付属品のケーブルで HDD と基板を接続します。



12. ハードディスクケーブルを 2.5 インチHDDの SATA インターフェースに挿入してください

【ご注意】

このパソコンのメモリー規格は SO-DIMM DDR4、合わせてリミテッドは 64GB です

このパソコンの SSD 規格は M.2 2280 SSD です (Nvme 対応)

このパソコンの HDD 増設できます、規格は 7mm 厚、2.5 インチ HDD です

パソコンのパーツはよほどのことがない限り、素手で触っても壊れることはありませんが、静電気には注意が必要と一般的に言われています。静電気防止手袋があると安心して作業できます。

◆ BIOS 画面の起動方法

パソコンを起動してすぐに<F2>キーを連打しながら BIOS の画面を開きます。Bluetooth や無線でキーボードを接続している場合、BIOS の画面を開けない場合があります。その場合は有線接続のキーボードでご使用ください。

こちらの BIOS では基本的な項目のみが表示されています。

<CTRL> <ALT> <F5>のキーを同時に押すことですべての項目が表示されます。

◆ 停電回復時(通電開始時)に自動起動する設定方法

BIOS 管理画面 → < Chipset > → < PCH-IO Configuration > → < State After G3 >

S5 state(無効)を S0 State(有効)に変更して ENTER を押します。

選択後、<F10>キーを押し、<Save Configuration and exit>下の[YES]を選択してください。

パソコンは自動再起動し完了となります。

◆ 毎日指定時間に自動起動する設定方法

BIOS 管理画面 → <ADVANCED> → <RC ACPI Settings> →<Wake System from S5> ENTER を押します Disable(無効)を Enabled(有効)に変更して ENTER を押し、この機能を有効にします。

Wake Up hour 時間設定: 数値は 0~23 です。(例)23 はPM11時です。

Wake Up minute 分設定: 数値は 0~59 です

Wake Up second 秒設定: 数値は 0~59 です 設定後、

<F10>キーを押し、< Save Configuration and exit >下の[YES]を選択してください。パソコンは自動再起動します。完了

動画で見る紹介ぜひご覧ください
(BIOSを設定方法)

◆ Wake-on-LAN (WoL)の設定方法

このパソコンでは WoL の初期設定は有効になっています。

特別な設定は必要ございません。



◆ Boot Select Menu を起動する方法

パソコンを起動してすぐに <F7> キーを連打すると、「Boot Select Menu」が起動します。

保証書

この製品は製品到着日より1年間、その品質を保証致します。保証内容につきましては下記の保証規定によります。下記に必要事項を記載の上、大切に保管してください。

商品名： 小型パソコン K15

購入年月日：

購入サイト名：

注文番号：

氏名：

住所/電話番号：

保証規定

【保証対象】

- ・保証の適用対象は製品本体に限られます。製品にプリインストールされた OS やソフトウェア、各ハードウェアのドライバーが起因となった不具合に関しまして保証対象外となります。
- ・お客様のデータやインストールされたソフトウェア等に関しましては保証対象外となります。

【保証期間】

① 初期不良期間

- ・製品到着日より1ヵ月間となります。初期不良期間内における製品の不具合につきましては、弊社負担(着払い)にて製品を弊社にお送り頂いた上で修理または代替品の発送を致します。

② 保証期間

- ・製品到着日より1年間、通常使用において不具合が発生した場合は、無償で修理し、お客様へ返送致します。

③ 保証期間外

- ・保証期間外の製品の修理に関しましては有償となります。その都度、不具合内容により修理費用をお見積り致します。尚、弊社への製品発送費用はお客様ご負担(元払い)になります。

【保証適用除外事項】

- ・下記の場合は保証期間内であっても保証適用外となり、修理を依頼される場合は有償となります。
- ・保証書を紛失された場合や購入履歴(購入サイト名、注文番号)が確認できない場合。
- ・OS やソフトウェア、ドライバー、ウイルス、BIOS 等、ハードウェア以外に起因した不具合。
- ・取扱い上の不注意による破損や故障。
- ・譲渡、転売、オークション等で製品をご購入された場合。

販売元： 株式会社真善美 (カブシキガイシャ シンゼンビ)

連絡先： 〒369-0113 埼玉県鴻巣市下忍3852-1

TEL: 048-577-6612 FAX: 048-577-6613

営業時間： 9:00~18:00 (土日祝日、弊社休日を除く)

E-mail: service@shinzenbi.jp